

УТВЕРЖДАЮ  
Директор МБУ города Новосибирска  
«ГКЦСОН»  
И.Г. Хомлянская  
« 26 » 07 2022 г



## ПАСПОРТ ДОСТУПНОСТИ ОБЪЕКТА СОЦИАЛЬНОЙ ИНФРАСТРУКТУРЫ

№ 3

"26" 07 2022 г.

### 1. Общие сведения об объекте

1.1. Вид (наименование) объекта: **Объект социального обслуживания населения**

1.2. Полный почтовый адрес объекта: **630088, г. Новосибирск, ул. Палласа, 28**

1.3. Сведения о размещении объекта:

**пристройка к зданию школы, 2 этажа, общая - 876.9 кв.м, подвал — 217.4 кв.м, первый этаж — 236.5 кв.м, второй этаж — 423.0 кв.м наличие прилегающего земельного участка - нет**

1.4. Год постройки здания 1990г., последнего капитального ремонта – 2006г.

1.5. Дата предстоящих плановых ремонтных работ: текущего - нет, капитального – нет.

### Сведения об организации, расположенной на объекте

1.6. Название организации (учреждения): **Муниципальное бюджетное учреждение города Новосибирска «Городской комплексный центр социального обслуживания населения»**

1.7. Юридический адрес организации (учреждения), телефон, e-mail: **630099, г. Новосибирск, ул. Революции, 6 тел./факс: 8(383) 218-18-76, e-mail: DLeshina@admnsk.ru**

1.8. Основание для пользования объектом: безвозмездное пользование

1.9. Вышестоящая организация (наименование): департамент по социальной политике мэрии города Новосибирска

1.10. Адрес вышестоящей организации, другие координаты (полный почтовый адрес, телефон, e-mail): **630099, г. Новосибирск, ул. Красный проспект 34, тел. (383) 227-42-80**

### 2. Характеристика деятельности организации на объекте (по обслуживанию населения)

2.1. Сфера деятельности: социально-медицинское обслуживание

2.2. Категории обслуживаемого населения по возрасту: Все возрастные категории.

2.5. Виды услуг: 88.10 Предоставление социальных услуг без обеспечения проживания

2.6. Форма оказания услуг: на объекте.

2.7. Плановая мощность: посещаемость (количество обслуживаемых в день) – около 50 человек

### 3. Состояние доступности объекта

3.1. Путь следования к объекту пассажирским транспортом (описать маршрут движения с

использованием пассажирского транспорта) ост. Палласа, автобус № 9, 124, 189, 212, 227, 223, троллейбус № 26, маршрутное такси № 29а,

наличие адаптированного пассажирского транспорта к объекту нет

3.2. Путь к объекту от ближайшей остановки пассажирского транспорта:

3.2.1. Расстояние до объекта от остановки транспорта 451 метр

3.2.2. Время движения (пешком) 10 минут

3.2.3. Наличие выделенного от проезжей части пешеходного пути (да, нет) - да

3.2.4. Перекрестки: нерегулируемые; регулируемые, со звуковой сигнализацией, таймером; нет - не регулируемые

3.2.5. Информация на пути следования к объекту: акустическая, тактильная, визуальная; нет - нет

3.2.6. Перепады высоты на пути (съезды с тротуара): есть, нет (описать) — бордюры на пути следования до 18 сантиметров

Их обустройство для инвалидов на коляске: да, нет (описать) — не обустроены, высота бордюров изменяется без учета требований к доступности тротуаров.

### 3.3 Организация доступности объекта для инвалидов – форма обслуживания

№№ п/п	Категория инвалидов (вид нарушения)	Вариант организации доступности объекта (формы обслуживания)*
1.	<b>Все категории инвалидов и МГН</b>	ДУ(с сопровождением)
	<i>в том числе инвалиды:</i>	
2	передвигающиеся на креслах-колясках	ДУ(с сопровождением)
3	с нарушениями опорно-двигательного аппарата	ДУ(с сопровождением)
4	с нарушениями зрения	ДУ(с сопровождением)
5	с нарушениями слуха	ДУ(с сопровождением)
6	с нарушениями умственного развития	ДУ(с сопровождением)

\* - указывается один из вариантов: «А», «Б», «ДУ», «ВНД»

### 3.4 Состояние доступности основных структурно-функциональных зон

№№ п/п	Основные структурно-функциональные зоны	Состояние доступности, в том числе для основных категорий инвалидов**	Приложение	
			№ на плане	№ фото
1	Территория, прилегающая к зданию (участок)	ДЧ-В		1,2,5,6,8,9
2	Вход (входы) в здание	ДУ-В		2,3,4,6,7
3	Путь (пути) движения внутри здания (в т.ч. пути эвакуации)	ДУ-В		10,11,12,13,14,15,16
4	Зона целевого назначения здания (целевого посещения объекта)	ДУ-В		19,20,21,22,23

				5,16
4	Зона целевого назначения здания (целевого посещения объекта)	ДУ-В		19,20,21 ,22,23
5	Санитарно-гигиенические помещения	ДЧ-И (О,С,Г,У)		
6	Система информации и связи (на всех зонах)	ДУ-В		1,3,17,1 8,19

\*\* Указывается: **ДП-В** - доступно полностью всем; **ДП-И** (К, О, С, Г, У) – доступно полностью избирательно (указать категории инвалидов); **ДЧ-В** - доступно частично всем; **ДЧ-И** (К, О, С, Г, У) – доступно частично избирательно (указать категории инвалидов); **ДУ** - доступно условно, **ВНД** - недоступно

**\*\*Категории инвалидов**

- Г           Инвалиды с нарушениями слуха
- К           Инвалиды, передвигающиеся на креслах-колясках
- О (ОДА)   Инвалиды с нарушениями опорно-двигательного аппарата
- С           Инвалиды с нарушениями зрения
- У           Инвалиды с нарушениями умственного развития

**Состояние доступности объекта (зоны)**

- ДП           Доступно полностью
- ДЧ           Доступно частично
- ДУ           Доступно условно
- «ВНД»       Временно недоступно

**Вариант организации доступности объекта (формы обслуживания)**

- «А»           Доступность всех зон и помещений - универсальная
- «Б»           Доступны специально выделенные участки и помещения
- «ДУ»         Доступность условная: дополнительная помощь сотрудника, услуги на дому, дистанционно
- «ВНД»       Не организована доступность



№ 1



№ 2



№ 3



№ 4



№ 5



№ 6



№ 7



№ 8



№ 9



№ 10



№ 11



№ 12



№ 13



№ 14



№ 15



№ 16



№ 17



№ 18



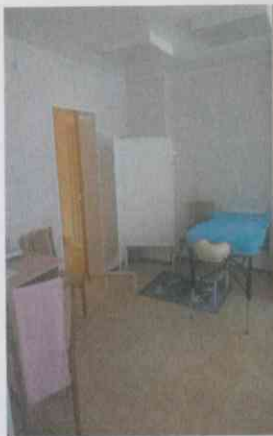
№ 19



№ 20



№ 21



№ 22



№ 23

3.5. ИТОГОВОЕ ЗАКЛЮЧЕНИЕ о состоянии доступности объекта социальной инфраструктуры: помещения МБУ «ГКЦСОН» филиал «КЦСОН Кировского района» расположенные по адресу ул. Палласа, 28 доступны частично для всех категорий маломобильной группы населения с сопровождением, для категории колясочников объект так же приспособлен, путем оказания услуги индивидуально, с помощью сопровождения и специальных технических средств на протяжении всего времени прибывания человека на территории организации.

Территория школы прилегающая к помещениям отделения филиала «КЦСОН Кировского района» имеет значительные перепады высот тротуара. Для полной доступности помещений и прилегающей территории ведется работа по подготовке к проведению ремонтных работ входной группы (расширение входной двери, устройство полноценного крыльца, навеса и оборудованиием уличной стационарной подъемной платформой).

В коридорах присутствуют перепады высоты полов до 8 см, отсутствуют поручни, нет дополнительных навигационных и информационных табличек. Обеспечение полного доступа внутренних помещений будет обеспечено путем проведения ремонтных работ коридоров (выравнивания уровня полов, устройство поручней), приобретение навигационных и информационных табличек с содержанием путей движения и назначением кабинетов.

Санитарные узлы не приспособлены для категории колясочников и с нарушениями опорнодвигательной системы. Для обеспечения доступности санитарного узла для посетителей всех категорий маломобильной группы населения, ведется работа по подготовке к проведению ремонтных работ помещения и оборудованию его специальными техническими средствами.

Оборудование путей следования от остановки до отделения средствами дополнительной навигации требует капитальных вложений на подготовку проектно-сметной документации и длительных согласований с вышестоящими органами (управление по благоустройству города Новосибирска) — на данный момент устройство дополнительной навигации не целесообразно (работа по поиску альтернативного решения ведется).

#### 4. Управленческое решение

##### 4.1. Рекомендации по адаптации основных структурных элементов объекта:

№ п/п	Основные структурно-функциональные зоны	Рекомендации по адаптации объекта (вид работы) <***>			
		не нуждается (доступ обеспечен)	ремонт (текущий, капитальный); оснащение оборудованием	индивидуальное решение с техническими средствами реабилитации	технические решения невозможны - организация альтернативной формы обслуживания
1	2	3	4	5	6
1.	Территория, прилегающая к зданию (участок)	Доступ обеспечен с сопровождением	Устройство навигационных табличек		
2.	Вход (входы) в здание	Доступ обеспечен с сопровождением	Комплекс работ на основании сметного расчета по приведению в соответствие входа в здание с установкой подъемной платформы. Маркировка дверного проема контрастной лентой, контрастные круги, пиктограммы, световой маяк		
3.	Путь (пути) движения внутри здания, включая пути эвакуации	Доступ обеспечен с сопровождением	Расширение дверных проемов, выравнивание уровня пола, устройство поручней		
4.	Зона целевого назначения здания (целевого посещения объекта)	Доступ обеспечен с сопровождением	Приобретение мобильной индукционной системы, контрастная маркировка дверей, текстфон, скамья для инвалидов, видеоувеличитель		



5.	Санитарно-гигиенические помещения		<p>Устройство санитарного узла для маломобильных групп населения.</p> <p>Приобретение оборудования:  зеркало, крючки, пиктограмма, сенсорный диспенсор для бумаги, сенсорный дозатор мыла, сенсорная сушилка рук, кнопка вызова помощи, сенсорный смеситель</p>		
6.	Система информации и связи (на всех зонах)	Доступ обеспечен условно	<p>Оборудование табличками: пути эвакуации, для кабинетов, пиктограммы, расположение кабинетов и мебели в них, тактильные наклейки на поручни, бегущая строка</p>		
7.	Пути движения к объекту (от остановки транспорта)	Установлена вывеска перед входом на прилегающую территорию	Установка информационных табличек со шрифтом Брайля после получения необходимых согласований в управлении по благоустройству		
8.	Все зоны и участки	Доступ обеспечен с сопровождением			

-----  
<\*\*\*> Указываются конкретные рекомендации по каждой структурно-функциональной зоне.

4.2. Период проведения работ \_\_\_\_\_ 2020-2023г.  
в рамках исполнения программы «Доступная среда», обратиться к собственнику помещений с целью приведения помещений в соответствие с требованиями нормативно-правовых актов регламентирующих стандарты для маломобильной группы населения.

4.3. Ожидаемый результат (по состоянию доступности) после выполнения работ по адаптации объекта — доступность объекта для всех категорий инвалидов.

4.4. Для принятия решения требуется, не требуется (нужное подчеркнуть): согласование выделения мест установки знаков, дорожных, парковочных, разработка проектных решений проведения ремонтных работ для обеспечения доступности объекта.

имеется заключение уполномоченной организации о состоянии доступности объекта (наименование документа и выдавшей его организации, дата) не имеется

5. Паспорт сформирован на основании:

5.1. Анкеты обследования объекта) : № 3, дата «25» 07 2022 г.

И.о. Директора Филиала  
«КЦСОН Кировского района»

Согласовано  
Представитель ОО КМО ВОИ



О.Н. Филоненко

Е.Г. Колегов